

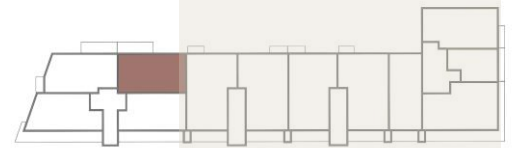
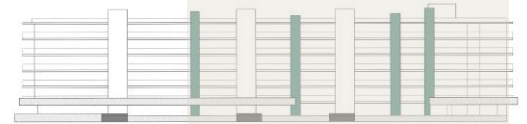
EDIFÍCIO VERDOMAR

PONTA DELGADA



Y

T2_PISO 2
102.1 M² HABITAÇÃO
+ 14.5 M² VARANDA



MATERIAIS :



FACHADA_ AREADA , PINTADA,
COMPÓSITO, BASALTO



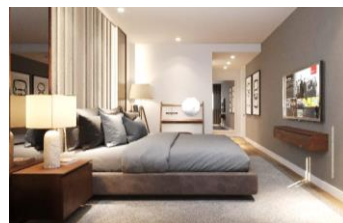
PAVIMENTOS_MULTICAMADAS
CARVALHO, CERÂMICOS, BETÃO COM
PINTURA EPOXY, LAJETAS PRÉ-
FABRICADAS BETÃO



PAREDES_ GESSO CARTONADO,
CERÂMICO



TETOS_ GESSO CARTONADO, BETÃO
APARENTE



ÁREA ÚTIL:

ENTRADA	3.9 M ²
SALA	30.7 M ²
COZINHA	9.9 M ²
IS SOCIAL	2.5 M ²
DISTRIBUIÇÃO	3.6 M ²
QUARTO 01	14.4 M ²
IS 01	3.5 M ²
QUARTO 02	15.4 M ²
IS 02	5.0 M ²