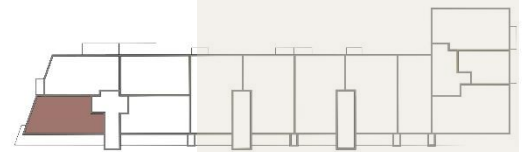
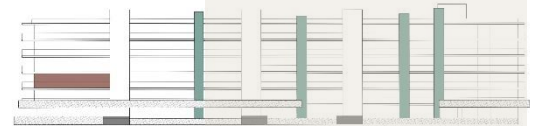


# EDIFÍCIO VERDOMAR

PONTA DELGADA

T2\_PISO 2  
92.9 M<sup>2</sup> HABITAÇÃO  
+ 34.6 M<sup>2</sup> VARANDA

X



## MATERIAIS :



FACHADA \_ AREADA , PINTADA,  
COMPÓSITO, BASALTO



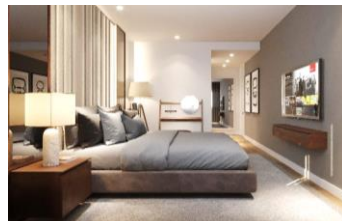
PAVIMENTOS\_MULTICAMADAS  
CARVALHO, CERÂMICOS, BETÃO COM  
PINTURA EPOXY, LAJETAS PRÉ-  
FABRICADAS BETÃO



PAREDES\_ GESSO CARTONADO,  
CERÂMICO



TETOS\_ GESSO CARTONADO, BETÃO  
APARENTE



## ÁREA ÚTIL:

SALA	25.5 M <sup>2</sup>
COZINHA	8.7 M <sup>2</sup>
IS SOCIAL	2.6 M <sup>2</sup>
DISTRIBUIÇÃO	2.0 M <sup>2</sup>
QUARTO 01	14.6 M <sup>2</sup>
IS 01	3.5 M <sup>2</sup>
QUARTO 02	17.0 M <sup>2</sup>
IS 02	5.0 M <sup>2</sup>