

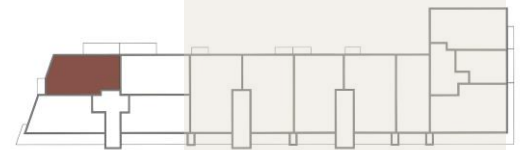
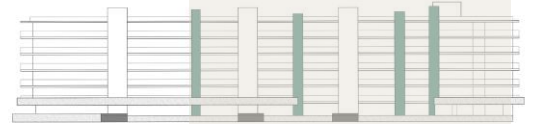
# EDIFÍCIO VERDOMAR

PONTA DELGADA



W

T2\_PISO 2  
98.3 M<sup>2</sup> HABITAÇÃO  
+ 20.5 M<sup>2</sup> VARANDA



## MATERIAIS :



FACHADA \_ AREADA , PINTADA,  
COMPÓSITO, BASALTO



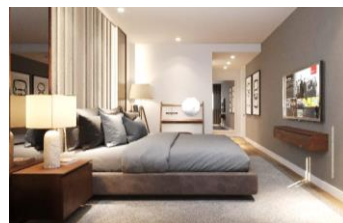
PAVIMENTOS\_MULTICAMADAS  
CARVALHO, CERÂMICOS, BETÃO COM  
PINTURA EPOXY, LAJETAS PRÉ-  
FABRICADAS BETÃO



PAREDES\_ GESSO CARTONADO,  
CERÂMICO



TETOS\_ GESSO CARTONADO, BETÃO  
APARENTE



## ÁREA ÚTIL:

ENTRADA	2.2 M <sup>2</sup>
SALA	23.6 M <sup>2</sup>
COZINHA	7.0 M <sup>2</sup>
DISTRIBUIÇÃO	6.4 M <sup>2</sup>
LAVANDARIA	2.4 M <sup>2</sup>
IS SOCIAL	2.1 M <sup>2</sup>
QUARTO 01	14.5 M <sup>2</sup>
IS 01	5.3 M <sup>2</sup>
QUARTO 02	14.6 M <sup>2</sup>
IS 02	3.6 M <sup>2</sup>