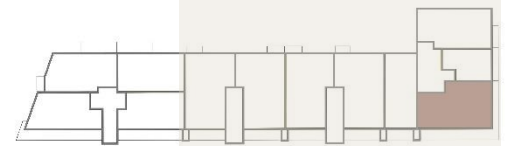
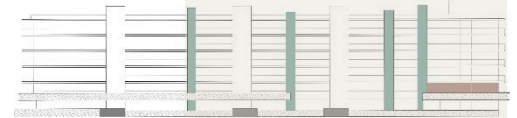


EDIFÍCIO VERDOMAR

PONTA DELGADA

V

T3_PISO 1
125.9 m² HABITAÇÃO
+ 54.9 m² VARANDA



MATERIAIS :



FACHADA_ AREADA , PINTADA,
COMPÓSITO, BASALTO



PAVIMENTOS_MULTICAMADAS
CARVALHO, CERÂMICOS, BETÃO COM
PINTURA EPOXY, LAJETAS PRÉ-
FABRICADAS BETÃO



PAREDES_ GESSO CARTONADO,
CERÂMICO



TETOS_ GESSO CARTONADO, BETÃO
APARENTE

ÁREA ÚTIL:

ENTRADA	2.8 m ²
SALA	29.0 m ²
COZINHA	13.0 m ²
LAVANDARIA	2.4 m ²
IS SOCIAL	2.3 m ²
CIRCULAÇÃO	2.0 m ²
QUARTO 01	14.9 m ²
IS 01	3.2 m ²
QUARTO 02	12.3 m ²
IS 02	3.5 m ²
QUARTO 03	18.2 m ²
IS 03	5.0 m ²
VARANDA	39.7 m ²

