

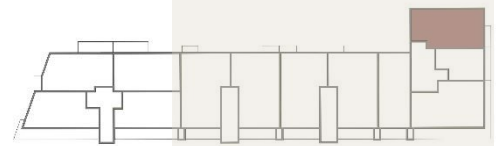
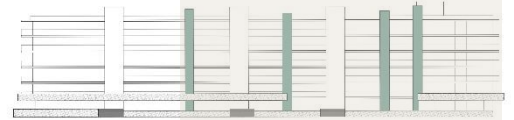
EDIFÍCIO VERDOMAR

PONTA DELGADA



T

T2_PISO 1
112.2 M² HABITAÇÃO
+ 4.9 M² VARANDA



MATERIAIS :



FACHADA _ AREADA , PINTADA,
COMPÓSITO, BASALTO



PAVIMENTOS_MULTICAMADAS
CARVALHO, CERÂMICOS, BETÃO COM
PINTURA EPOXY, LAJETAS PRÉ-
FABRICADAS BETÃO



PAREDES_ GESSO CARTONADO,
CERÂMICO



TETOS_ GESSO CARTONADO, BETÃO
APARENTE



ÁREA ÚTIL:

ENTRADA	6.3 M ²
SALA	37.9 M ²
COZINHA	9.1 M ²
IS SOCIAL	2.1 M ²
LAVANDARIA	2.4 M ²
DISTRIBUIÇÃO	3.7 M ²
QUARTO 01	13.3 M ²
IS 01	5.3 M ²
QUARTO 02	12.6 M ²
IS 02	3.5 M ²

