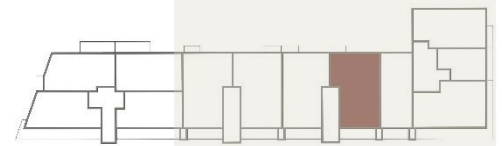
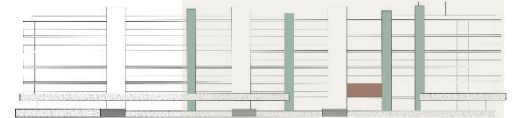


EDIFÍCIO VERDOMAR

PONTA DELGADA

R

T3_PISO 1
128.4 M² HABITAÇÃO
+ 20.9 M² VARANDA



MATERIAIS :



FACHADA _ AREADA , PINTADA,
COMPÓSITO, BASALTO



PAVIMENTOS _ MULTICAMADAS
CARVALHO, CERÂMICOS, BETÃO COM
PINTURA EPOXY, LAJETAS PRÉ-
FABRICADAS BETÃO



PAREDES _ GESSO CARTONADO,
CERÂMICO



TETOS _ GESSO CARTONADO, BETÃO
APARENTE

ÁREA ÚTIL :

ENTRADA	3.7 M ²
SALA	33.3 M ²
COZINHA	10.0 M ²
IS SOCIAL	2.0 M ²
LAVANDARIA	1.9 M ²
DISTRIBUIÇÃO	3.9 M ²
QUARTO 01	14.8 M ²
IS 01	3.9 M ²
QUARTO 02	14.0 M ²
IS 02	3.5 M ²
QUARTO 03	15.4 M ²
IS 03	5.0 M ²

