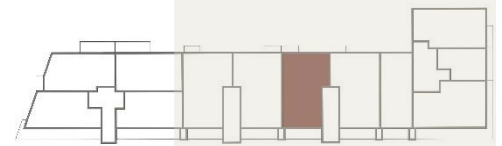
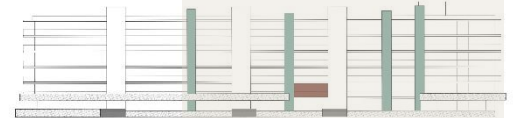


EDIFÍCIO VERDOMAR

PONTA DELGADA

Q

T3_PISO 1
131.2 M² HABITAÇÃO
+ 24.7 M² VARANDA



MATERIAIS :



FACHADA _ AREADA , PINTADA,
COMPÓSITO, BASALTO



PAVIMENTOS_MULTICAMADAS
CARVALHO, CERÂMICOS, BETÃO COM
PINTURA EPOXY, LAJETAS PRÉ-
FABRICADAS BETÃO



PAREDES_ GESSO CARTONADO,
CERÂMICO



TETOS_ GESSO CARTONADO, BETÃO
APARENTE

ÁREA ÚTIL:

| | |
|--------------|---------------------|
| ENTRADA | 4.0 M ² |
| SALA | 32.6 M ² |
| COZINHA | 10.5 M ² |
| IS SOCIAL | 2.0 M ² |
| LAVANDARIA | 2.2 M ² |
| DISTRIBUIÇÃO | 3.9 M ² |
| QUARTO 01 | 15.5 M ² |
| IS 01 | 5.0 M ² |
| QUARTO 02 | 12.2 M ² |
| IS 03 | 3.5 M ² |
| QUARTO 03 | 15.7 M ² |
| IS 03 | 3.9 M ² |

