

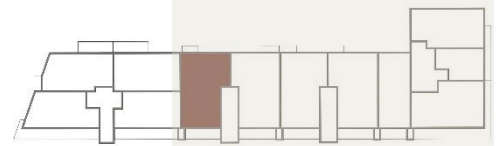
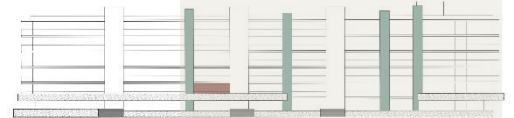
EDIFÍCIO VERDOMAR

PONTA DELGADA



0

T3_PISO 1
128.3 M² HABITAÇÃO
+ 21.5 M² VARANDA



MATERIAIS :



FACHADA _ AREADA , PINTADA,
COMPÓSITO, BASALTO



PAVIMENTOS _ MULTICAMADAS
CARVALHO, CERÂMICOS, BETÃO COM
PINTURA EPOXY, LAJETAS PRÉ-
FABRICADAS BETÃO



PAREDES _ GESSO CARTONADO,
CERÂMICO



TETOS _ GESSO CARTONADO, BETÃO
APARENTE

ÁREA ÚTIL :

| | |
|--------------|---------------------|
| ENTRADA | 3.6 M ² |
| SALA | 33.3 M ² |
| COZINHA | 10.0 M ² |
| IS SOCIAL | 2.0 M ² |
| LAVANDARIA | 1.9 M ² |
| DISTRIBUIÇÃO | 3.8 M ² |
| QUARTO 01 | 15.3 M ² |
| IS 01 | 5.0 M ² |
| QUARTO 02 | 14.0 M ² |
| IS 02 | 3.5 M ² |
| QUARTO 03 | 15.1 M ² |
| IS 03 | 3.9 M ² |

