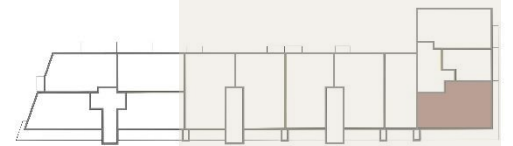
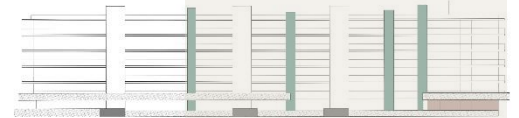


# EDIFÍCIO VERDOMAR

PONTA DELGADA



T2\_PISO 0  
94 m<sup>2</sup> HABITAÇÃO  
+ 50.1 m<sup>2</sup> VARANDA



## MATERIAIS :



FACHADA \_ AREADA , PINTADA,  
COMPÓSITO, BASALTO



PAVIMENTOS\_MULTICAMADAS  
CARVALHO, CERÂMICOS, BETÃO COM  
PINTURA EPOXY, LAJETAS PRÉ-  
FABRICADAS BETÃO



PAREDES\_ GESSO CARTONADO,  
CERÂMICO



TETOS\_ GESSO CARTONADO, BETÃO  
APARENTE

## ÁREA ÚTIL:

ENTRADA	2.8 m <sup>2</sup>
SALA	24.0 m <sup>2</sup>
COZINHA	7.8 m <sup>2</sup>
LAVANDARIA	2.0 m <sup>2</sup>
IS SOCIAL	2.1 m <sup>2</sup>
CIRCULAÇÃO	1.7 m <sup>2</sup>
QUARTO 01	15.0 m <sup>2</sup>
IS 01	3.7 m <sup>2</sup>
QUARTO 02	16.9 m <sup>2</sup>
IS 02	5.0 m <sup>2</sup>

