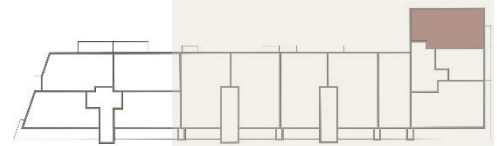
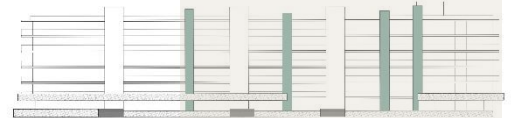


# EDIFÍCIO VERDOMAR

PONTA DELGADA

H

T2\_PISO 0  
112.3 M<sup>2</sup> HABITAÇÃO



## MATERIAIS :



FACHADA \_ AREADA , PINTADA,  
COMPÓSITO, BASALTO



PAVIMENTOS \_ MULTICAMADAS  
CARVALHO, CERÂMICOS, BETÃO COM  
PINTURA EPOXY, LAJETAS PRÉ-  
FABRICADAS BETÃO



PAREDES \_ GESSO CARTONADO,  
CERÂMICO



TETOS \_ GESSO CARTONADO, BETÃO  
APARENTE

## ÁREA ÚTIL :

ENTRADA	6.3 M <sup>2</sup>
SALA	37.9 M <sup>2</sup>
COZINHA	9.1 M <sup>2</sup>
IS SOCIAL	2.1 M <sup>2</sup>
LAVANDARIA	2.4 M <sup>2</sup>
DISTRIBUIÇÃO	3.7 M <sup>2</sup>
QUARTO 01	13.3 M <sup>2</sup>
IS 01	5.3 M <sup>2</sup>
QUARTO 02	12.6 M <sup>2</sup>
IS 02	3.5 M <sup>2</sup>

