

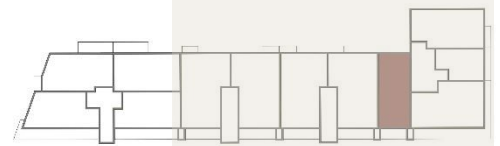
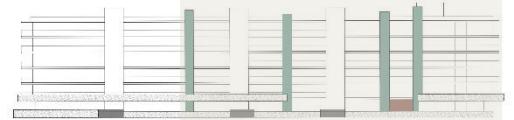


EDIFÍCIO VERDOMAR

PONTA DELGADA

G

T2_PISO 0
95.5 M² HABITAÇÃO
+ 14.1 M² VARANDA



MATERIAIS :



FACHADA _ AREADA , PINTADA,
COMPÓSITO, BASALTO



PAVIMENTOS_MULTICAMADAS
CARVALHO, CERÂMICOS, BETÃO COM
PINTURA EPOXY, LAJETAS PRÉ-
FABRICADAS BETÃO



PAREDES_ GESSO CARTONADO,
CERÂMICO



TETOS_ GESSO CARTONADO, BETÃO
APARENTE

ÁREA ÚTIL:

ENTRADA	2.0 M ²
SALA	31.9 M ²
COZINHA	6.1 M ²
IS SOCIAL	2.2 M ²
LAVANDARIA	1.8 M ²
DISTRIBUIÇÃO	1.8 M ²
QUARTO 01	15.6 M ²
IS 01	5.0 M ²
QUARTO 02	12.9 M ²
IS 02	3.4 M ²

