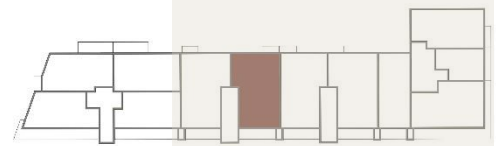
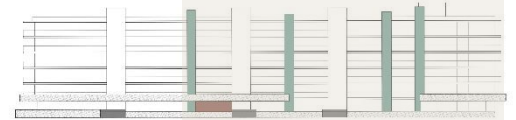


# EDIFÍCIO VERDOMAR

PONTA DELGADA

D

T2\_PISO 0  
93.2 M<sup>2</sup> HABITAÇÃO  
+ 18.7 M<sup>2</sup> VARANDA



## MATERIAIS :



FACHADA \_ AREADA , PINTADA,  
COMPOSITO, BASALTO



PAVIMENTOS\_MULTICAMADAS  
CARVALHO, CERÂMICOS, BETÃO COM  
PINTURA EPOXY, LAJETAS PRÉ-  
FABRICADAS BETÃO



PAREDES\_ GESSO CARTONADO,  
CERÂMICO



TETOS\_ GESSO CARTONADO, BETÃO  
APARENTE

## ÁREA ÚTIL:

ENTRADA	1.9 M <sup>2</sup>
SALA	27.4 M <sup>2</sup>
COZINHA	8.0 M <sup>2</sup>
IS SOCIAL	2.0 M <sup>2</sup>
DISTRIBUIÇÃO	1.8 M <sup>2</sup>
QUARTO 01	13.4 M <sup>2</sup>
IS 01	3.5 M <sup>2</sup>
QUARTO 02	15.5 M <sup>2</sup>
IS 02	5.0 M <sup>2</sup>

