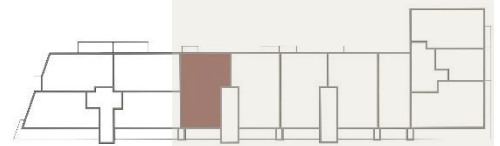
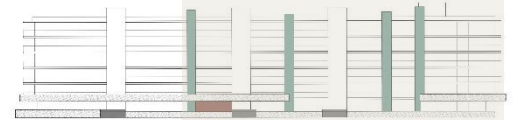


EDIFÍCIO VERDOMAR

PONTA DELGADA

C

T3_PISO 0
128.3 M² HABITAÇÃO
+ 17.8 M² VARANDA



MATERIAIS :



FACHADA _ AREADA , PINTADA,
COMPÓSITO, BASALTO



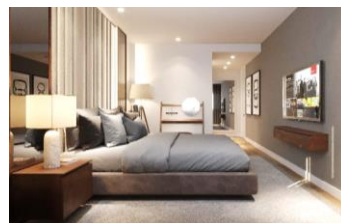
PAVIMENTOS_MULTICAMADAS
CARVALHO, CERÂMICOS, BETÃO COM
PINTURA EPOXY, LAJETAS PRÉ-
FABRICADAS BETÃO



PAREDES_ GESSO CARTONADO,
CERÂMICO



TETOS_ GESSO CARTONADO, BETÃO
APARENTE



ÁREA ÚTIL:

ENTRADA	3.6 M ²
SALA	33.3 M ²
COZINHA	10.0 M ²
IS SOCIAL	2.0 M ²
LAVANDARIA	1.9 M ²
DISTRIBUIÇÃO	3.8 M ²
QUARTO 01	15.3 M ²
IS 01	5.0 M ²
QUARTO 02	14.0 M ²
IS 02	3.5 M ²
QUARTO 03	15.1 M ²
IS 03	3.9 M ²