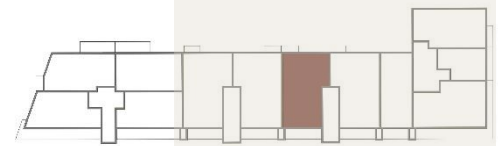
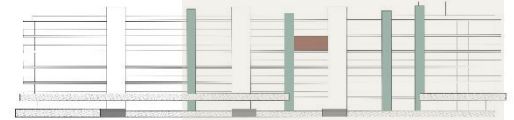


EDIFÍCIO VERDOMAR

PONTA DELGADA

BA

T3_PISO 4
131.2 M² HABITAÇÃO
+ 20.6 M² VARANDA



MATERIAIS :



FACHADA _ AREADA , PINTADA,
COMPÓSITO, BASALTO



PAVIMENTOS_MULTICAMADAS
CARVALHO, CERÂMICOS, BETÃO COM
PINTURA EPOXY, LAJETAS PRÉ-
FABRICADAS BETÃO



PAREDES_ GESSO CARTONADO,
CERÂMICO



TETOS_ GESSO CARTONADO, BETÃO
APARENTE

ÁREA ÚTIL:

ENTRADA	4.0 M ²
SALA	32.6 M ²
COZINHA	10.5 M ²
IS SOCIAL	2.0 M ²
LAVANDARIA	2.2 M ²
DISTRIBUIÇÃO	3.9 M ²
QUARTO 01	15.5 M ²
IS 01	5.0 M ²
QUARTO 02	12.2 M ²
IS 03	3.5 M ²
QUARTO 03	15.7 M ²
IS 03	3.9 M ²

