

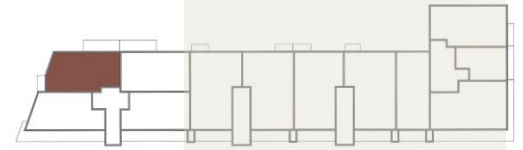
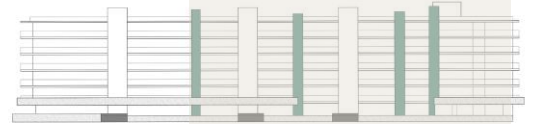
EDIFÍCIO VERDOMAR

PONTA DELGADA



AU

T2_PISO 4
98.3 M² HABITAÇÃO
+ 20.3 M² VARANDA



MATERIAIS :



FACHADA _ AREADA , PINTADA,
COMPÓSITO, BASALTO



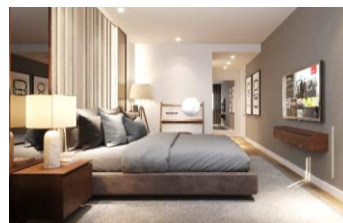
PAVIMENTOS_MULTICAMADAS
CARVALHO, CERÂMICOS, BETÃO COM
PINTURA EPOXY, LAJETAS PRÉ-
FABRICADAS BETÃO



PAREDES_ GESSO CARTONADO,
CERÂMICO



TETOS_ GESSO CARTONADO, BETÃO
APARENTE



ÁREA ÚTIL:

ENTRADA	2.2 M ²
SALA	23.6 M ²
COZINHA	7.0 M ²
DISTRIBUIÇÃO	6.4 M ²
LAVANDARIA	2.4 M ²
IS SOCIAL	2.1 M ²
QUARTO 01	14.5 M ²
IS 01	5.3 M ²
QUARTO 02	14.6 M ²
IS 02	3.6 M ²