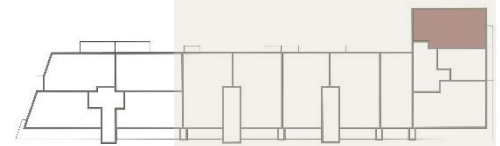


# EDIFÍCIO VERDOMAR

## PONTA DELGADA

AR

T2\_PISO 3  
112.1 M<sup>2</sup> HABITAÇÃO  
+ 4.9 M<sup>2</sup> VARANDA



### MATERIAIS :



FACHADA \_ AREADA , PINTADA,  
COMPÓSITO, BASALTO



PAVIMENTOS\_MULTICAMADAS  
CARVALHO, CERÂMICOS, BETÃO COM  
PINTURA EPOXY, LAJETAS PRÉ-  
FABRICADAS BETÃO



PAREDES\_ GESSO CARTONADO,  
CERÂMICO



TETOS\_ GESSO CARTONADO, BETÃO  
APARENTE

### ÁREA ÚTIL:

ENTRADA	6.3 M <sup>2</sup>
SALA	37.9 M <sup>2</sup>
COZINHA	9.1 M <sup>2</sup>
IS SOCIAL	2.1 M <sup>2</sup>
LAVANDARIA	2.4 M <sup>2</sup>
DISTRIBUIÇÃO	3.7 M <sup>2</sup>
QUARTO 01	13.3 M <sup>2</sup>
IS 01	5.3 M <sup>2</sup>
QUARTO 02	12.6 M <sup>2</sup>
IS 02	3.5 M <sup>2</sup>

