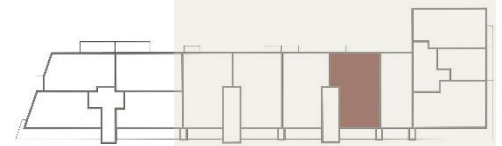


# EDIFÍCIO VERDOMAR

PONTA DELGADA

AP

T3\_PISO 3  
128.4 M<sup>2</sup> HABITAÇÃO  
+ 24.4 M<sup>2</sup> VARANDA



## MATERIAIS :



FACHADA \_ AREADA , PINTADA,  
COMPÓSITO, BASALTO



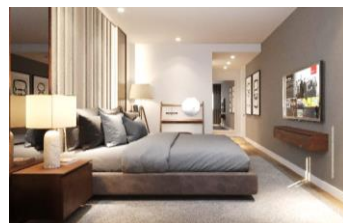
PAVIMENTOS\_MULTICAMADAS  
CARVALHO, CERÂMICOS, BETÃO COM  
PINTURA EPOXY, LAJETAS PRÉ-  
FABRICADAS BETÃO



PAREDES \_ GESSO CARTONADO,  
CERÂMICO



TETOS \_ GESSO CARTONADO, BETÃO  
APARENTE



## ÁREA ÚTIL:

ENTRADA	3.7 M <sup>2</sup>
SALA	33.3 M <sup>2</sup>
COZINHA	10.0 M <sup>2</sup>
IS SOCIAL	2.0 M <sup>2</sup>
LAVANDARIA	1.9 M <sup>2</sup>
DISTRIBUIÇÃO	3.9 M <sup>2</sup>
QUARTO 01	14.8 M <sup>2</sup>
IS 01	3.9 M <sup>2</sup>
QUARTO 02	14.0 M <sup>2</sup>
IS 02	3.5 M <sup>2</sup>
QUARTO 03	15.4 M <sup>2</sup>
IS 03	5.0 M <sup>2</sup>