

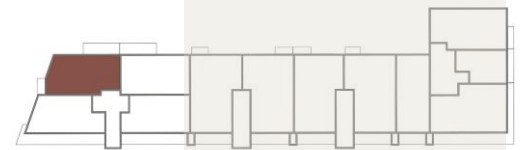
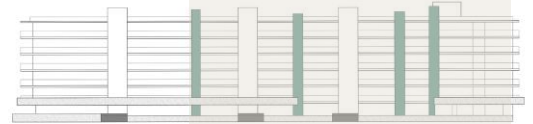
EDIFÍCIO VERDOMAR

PONTA DELGADA



AI

T2_PISO 3
98.3 M² HABITAÇÃO
+ 20.5 M² VARANDA



MATERIAIS :



FACHADA_ AREADA , PINTADA,
COMPÓSITO, BASALTO



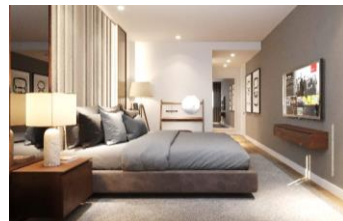
PAVIMENTOS_MULTICAMADAS
CARVALHO, CERÂMICOS, BETÃO COM
PINTURA EPOXY, LAJETAS PRÉ-
FABRICADAS BETÃO



PAREDES_ GESSO CARTONADO,
CERÂMICO



TETOS_ GESSO CARTONADO, BETÃO
APARENTE



ÁREA ÚTIL:

| | |
|--------------|---------------------|
| ENTRADA | 2.2 M ² |
| SALA | 23.6 M ² |
| COZINHA | 7.0 M ² |
| DISTRIBUIÇÃO | 6.4 M ² |
| LAVANDARIA | 2.4 M ² |
| IS SOCIAL | 2.1 M ² |
| QUARTO 01 | 14.5 M ² |
| IS 01 | 5.3 M ² |
| QUARTO 02 | 14.6 M ² |
| IS 02 | 3.6 M ² |